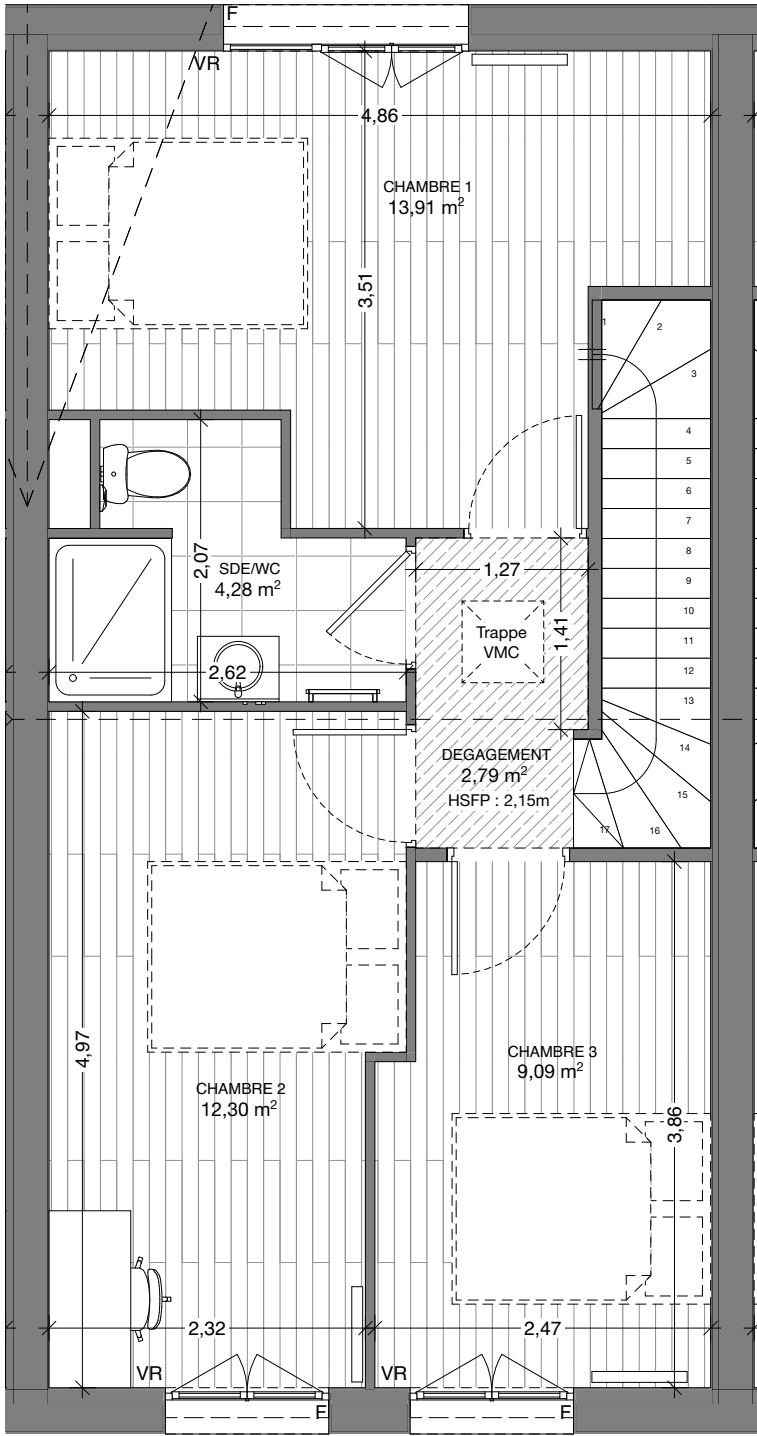
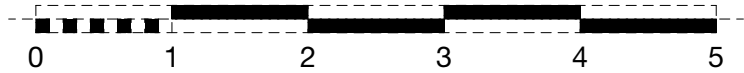


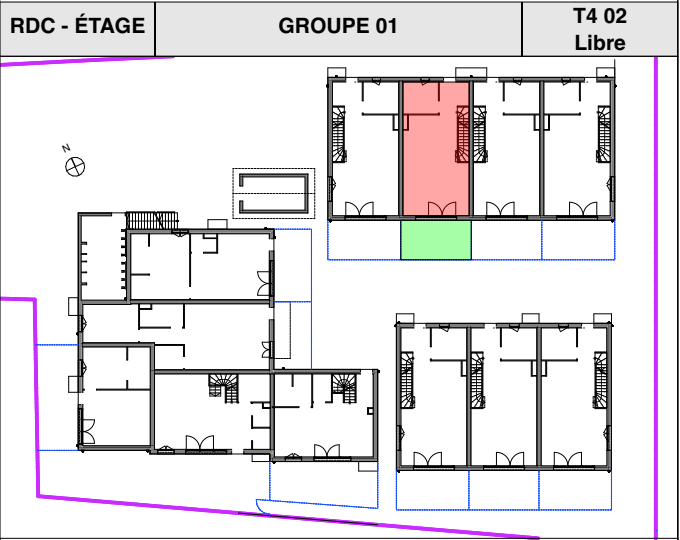
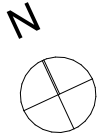
REZ-DE-CHAUSSÉE



ÉTAGE



NB : Les aménagements de placards et les équipements de cuisine ne sont pas prévus



CHAMBRE 1	13,91 m²
CHAMBRE 2	12,30 m²
CHAMBRE 3	9,09 m²
DEGAGEMENT	2,79 m²
ENTREE	5,00 m²
SDE	6,12 m²
SDE/WC	4,28 m²
SEJOUR/CUISINE	32,19 m²
	85,68 m²
JARDIN	15,03 m²

GTL	Gaine technique logement	VMC
	Eau chaude sanitaire	
	Porte fenêtre	
	Fenêtre	
	Volet roulant	
	Soffite / faux plafond	
	Faïence	
	Convecteur	
	Sèche serviettes	
	Split	
	Pompe à chaleur (unité extérieure)	

NOTA : Des modifications sont susceptibles d'être apportées à ce plan, en fonction des nécessités techniques ou réglementaires de la réalisation, tant en ce qui concerne les dimensions libres que l'équipement (en particulier en fonction de l'étude, les radiateurs pourront être redimensionnés en nombre et en puissance). Le sens de pose des carrelages et parquets est donné à titre indicatif et est susceptible d'être modifié. Les surfaces indiquées ainsi que l'encombrement des gaines et la profondeur des placards sont approximatifs. Les retombées, faux-plafonds, soffites, gaines et canalisations ainsi que l'équipement sont figurés à titre indicatif. La surface globale peut varier de 5 % en plus ou en moins. La différence de niveau indiquée entre l'intérieur du logement et l'extérieur (balcon ou terrasse) peut varier jusqu'à 6 cm. Des éléments porteurs, tels que des poutres et des poteaux, qui pourraient s'avérer indispensables à la solidité de l'ouvrage, pourront être rajoutés pendant la phase d'exécution. Ces poutres et poteaux pourront être susceptibles d'être visibles dans le logement et pourraient même descendre en dessous des hauteurs de plafonds prévues.