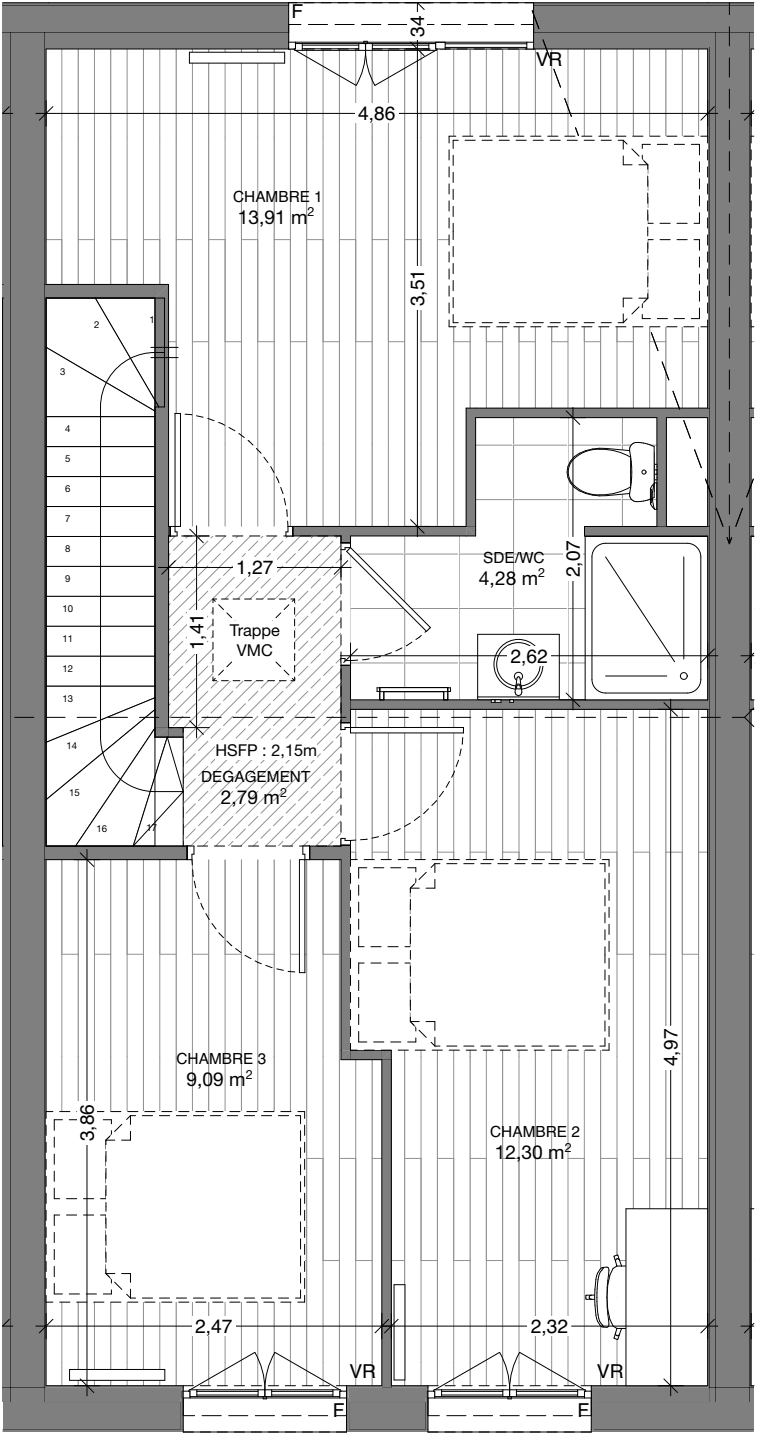
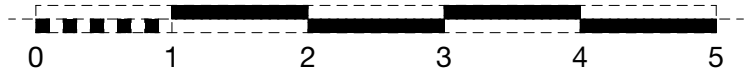


REZ-DE-CHAUSSÉE



ÉTAGE



NB : Les aménagements de placards et les équipements de cuisine ne sont pas prévus

Résidence
Les Plaines de la Lande

31, rue des Plaines - 33470 Le Teich

SCCV
Les Plaines de la Lande

RDC - ÉTAGE

GROUPÉ 01

T4 03
Libre

CHAMBRE 1	13,91 m ²
CHAMBRE 2	12,30 m ²
CHAMBRE 3	9,09 m ²
DEGAGEMENT	2,79 m ²
ENTREE	5,00 m ²
SDE	6,12 m ²
SDE/WC	4,28 m ²
SEJOUR/CUISINE	32,19 m ²
	85,68 m ²

JARDIN

15,03 m²

GTL

Gaine technique logement

Eau chaude sanitaire

Porte fenêtre

Fenêtre

Volet roulant

Soffite / faux plafond

Faïence

Convecteur

Sèche serviettes

Split

Pompe à chaleur (unité extérieure)

VMC

Date

18/09/2025

Modification

Mise à jour

Indice

A

28/06/2023

NOTA : Des modifications sont susceptibles d'être apportées à ce plan, en fonction des nécessités techniques ou réglementaires de la réalisation, tant en ce qui concerne les dimensions libres que l'équipement (en particulier en fonction de l'étude, les radiateurs pourront être redimensionnés en nombre et en puissance). Le sens de pose des carrelages et parquets est donné à titre indicatif et est susceptible d'être modifié. Les surfaces indiquées ainsi que l'encombrement des gaines et la profondeur des placards sont approximatifs. Les retombées, faux-plafonds, soffites, gaines et canalisations ainsi que l'équipement sont figurés à titre indicatif. La surface globale peut varier de 5 % en plus ou en moins. La différence de niveau indiquée entre l'intérieur du logement et l'extérieur (balcon ou terrasse) peut varier jusqu'à 6 cm. Des éléments porteurs, tels que des poutres et des poteaux, qui pourraient s'avérer indispensables à la solidité de l'ouvrage, pourront être rajoutés pendant la phase d'exécution. Ces poutres et poteaux pourront être susceptibles d'être visibles dans le logement et pourraient même descendre en dessous des hauteurs de plafonds prévues.